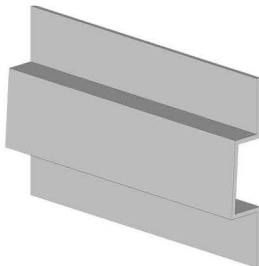


RUSTIC FLAMED

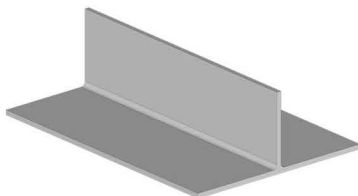
- Water absorption EN ISO 18445-3 $\leq 0.5 - 3.5\%$
- Fire resistance EN ISO 15645-12 ✓
- Thermal shock resistance EN ISO 15645-9 ✓

- Stain resistance EN ISO 10545-14 5
- Chemical resistance EN ISO 10545-13 6A
- Modulus of rupture EN ISO 10261-4 >178 / mm^2
- Impact resistance EN ISO 18445-8 ✓
- Dimensional stability EN ISO 10545-2 ✓

ПЛИТА



ОМЕГА ПРОФИЛЬ



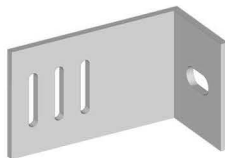
ВЕРТИКАЛЬНЫЙ Т ПРОФИЛЬ

Скрытый саморез из нержавеющей стали 4,2x28

Саморез из нержавеющей стали 5,5x25 (различных цветов)



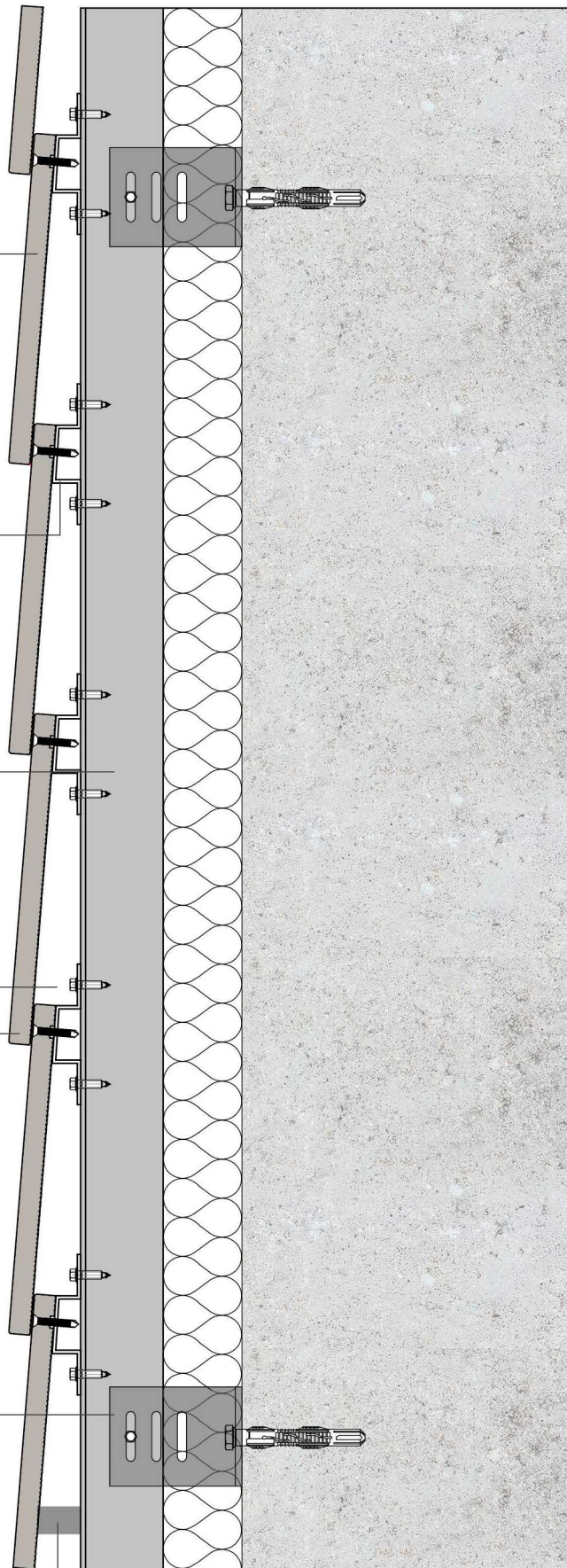
ЗАКЛЕПКА (когда конструкция не алюминиевая)



КРОНШТЕЙН



JUSTERBRIK 40x80mm



RUSTIC FLAMED



Максимальное рекомендованное расстояние между вертикальными профилями 1200 мм

Максимальная длина горизонтального профиля 1800 мм

10mm шов

Максимальное рекомендованное расстояние между горизонтальными и омега профилями 175 мм

Используйте два винта для крепления плитки

резиновая шайба

1-1,5mm JOINT

Plain surface



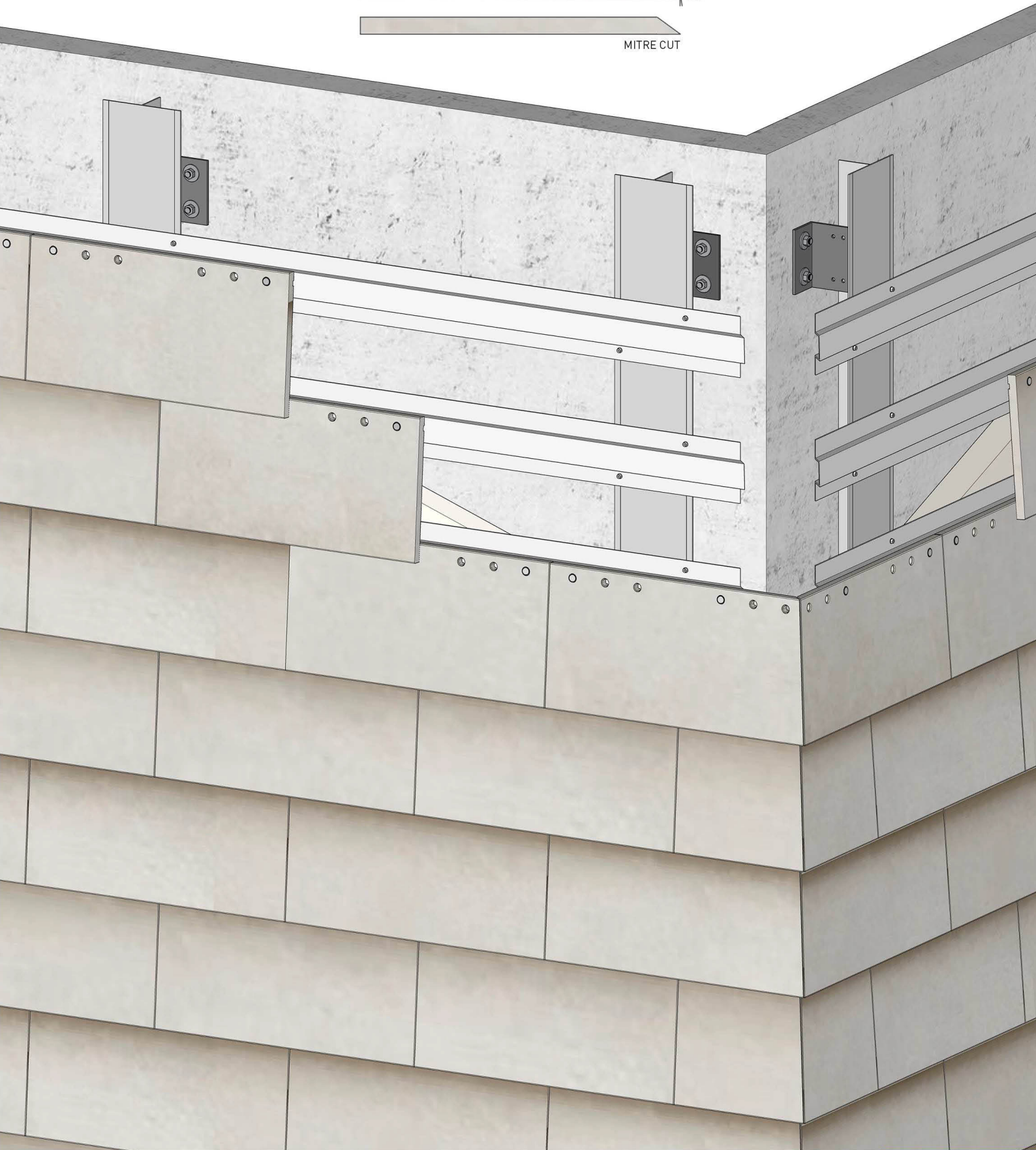
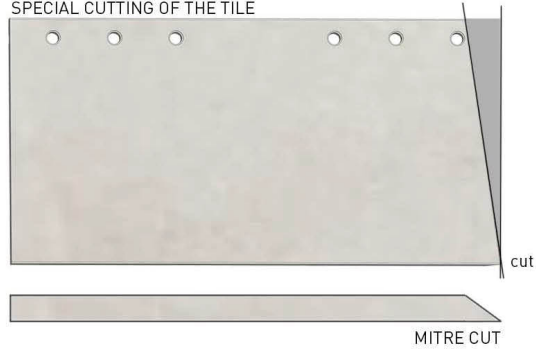
RUSTIC FLAMED

РАЗЛИЧНЫЕ РЕШЕНИЯ ДЛЯ УГЛОВ ВНУТРЕННИЙ УГОЛ



RUSTIC FLAMED

SPECIAL CUTTING OF THE TILE



RUSTIC FLAMED



Maximum distance between profiles: 1200mm

Minimum height: 175mm

Minimum length: 100mm

RUSTIC FLAMED

TECHNICAL DATA SHEET

Rusticotta 14x200x400 and 14x200x520

For use in coating vertical façades

Water absorption.	EN ISO 10545-3	0.5 – 3.0 %
Modulus of rupture	EN ISO 10545-4	>17 N/mm ²
Frost resistance	EN ISO 10545-12	Fulfilled
Resistance to thermal shock	EN ISO 10545-9	Fulfilled
Impact resistance (by measurement of coefficient of restitution)	EN ISO 10545-5	0.7-0.9
Fire resistance		A1 No need for testing (Decision 96/603/EEC modified)
Stain resistance	EN ISO 10545-14	Group 5 (glazed)
Chemical resistance	EN ISO 10545-13	Group GA (glazed)
Linear termal expansion	EN ISO 10545-8	$5.75 * 10^{-6} K^{-1} (\pm 1)$
Weight (simple)		30 kg/m ² ±0.5

Tolerances and dimensions		
Width	In extruding direction	±4.0 mm
Height	Opposite to extruding direction	±2.0 mm
Thickness	EN ISO 10545-2	±1.0 mm
Straightness (in extruding direction)	EN ISO 10545-2	±1.0 mm
Ortogonality	EN ISO 10545-2	±2.0 mm
Flatness	EN ISO 10545-2	±2.0 mm