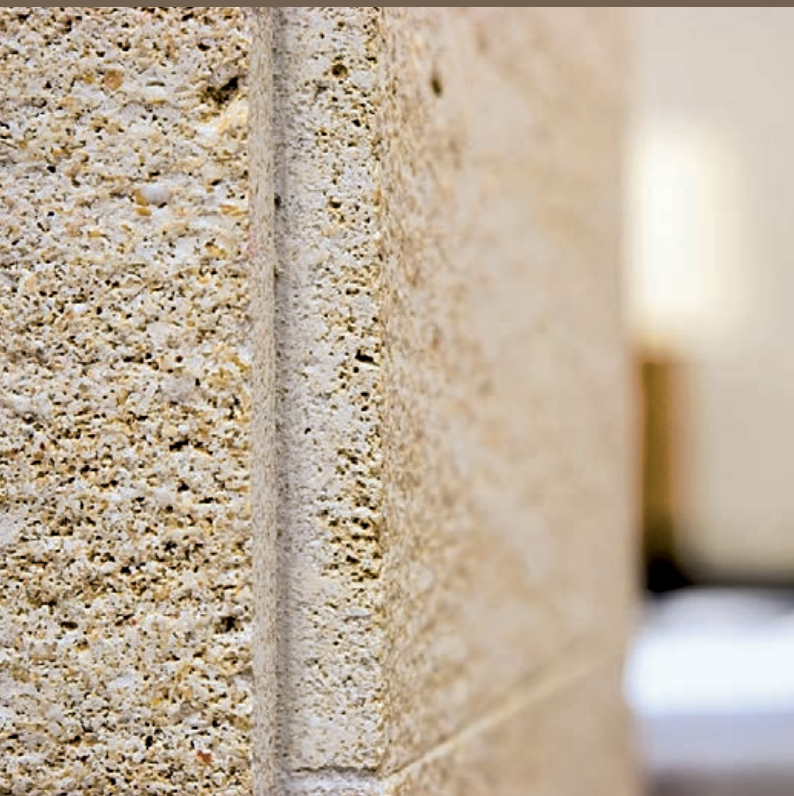




БЕЛЫЙ ИЗВЕСТНЯК
YELLOW NIWALA

YELLOW NIWALA



YELLOW NIWALA

Niwala Yellow - желтый песчаник, полный текстуры. Разрозненные морские окаменелости обеспечивают уникальный аспект этой крупнозернистой охристой осадочной породы.

ПРИРОДА

Бледно-желтая известково-биокластическая осадочная порода морского происхождения. В зависимости от размера зерна она состоит из биокальцирудита и биокальциевидного песчаника. Формируется в результате накопления ископаемых фрагментов мшанки, ламельной оболочки, красных водорослей и фораминифер, с переменным кварцевым зерном.

ПОКРЫТИЯ*



ШЛИФОВАННАЯ

* Другие виды обработки доступны по запросу.

ФОРМАТЫ



ТОЛЩИНА

СЛЭБ

ПЛИТА

Нарезка под заказ

1.0 cm

1.2 cm

2.0 cm

3.0 cm

Нарезка под заказ



ПРИМЕНЕНИЕ



ЭКСТЕРЬЕРЫ



УЛИЧНАЯ КЛАДКА



ВЕНТИЛИРУЕМЫЕ ФАСАДЫ



БАСЕЙНЫ



ИНТЕРЬЕРЫ

ПРЕИМУЩЕСТВА



ОГНЕ- И ТЕРМОСТОЙКИЙ



ДОЛГОВЕЧНЫЙ



ПРОСТОТА УХОДА И ОБСЛУЖИВАНИЯ



НИЗКИЙ КОЭФФИЦИЕНТ ВОДОПОГЛОЩЕНИЯ

— СЕРТИФИКАТЫ КАЧЕСТВА И ЭКОЛОГИИ



Характеристики	Стандарт испытания	Значение	
Петрографическое наименование	UNE-EN 12407	Биоспарит	
Видимая плотность (кг/м ³)	UNE-EN 1936	2206 ± 26	
Открытая пористость (%)	UNE-EN 1936	18,2 ± 0,9	
Поглощение воды атмосферным давлением (%)	UNE-EN 13755	5,0 ± 0,2	
Поглощение воды капиллярностью (г/м ² s _{0,5})	UNE-EN 1925	30,2	
Прочность на изгиб при концентрированной нагрузке (МПа)	UNE-EN 12372	6,6	
Среднее значение (МПа)		0,8	
Стандартное отклонение (МПа) Минимальное ожидаемое значение (МПа)		5,1	
Снижение прочности при изгибе после 56 циклов замораживания-оттаивания (%)	UNE-EN 12371:02	6	
Сопротивление истиранию (мм)	UNE-EN 1341 Annex C	26	
Энергия разрыва (J)	UNE-EN 14158	3,1 ± 0,3	
Сопротивление кристаллизации соли (% потеря веса)	UNE-EN 12370	0,05 ± 0,01	
Сопротивление скольжению	UNE-EN 14231	Мокрый	Сухой
Полированная отделка поверхности		53,3 ± ,0	74,4 ± 6,5
Отшлифованная поверхность		64,2 ± 2,5	75,9 ± 6,9
Шероховатая отделка поверхности		66 ± 1	
Разрывная нагрузка на дюбель-отверстие (N)	UNE-EN 13364	850	
Огнеупорность	Решение Комиссии 96/603/EC	Clase A ₁	

Характеристики	Стандарт испытания	Значение
Удельный вес массы	ASTM C 97-02	2210 kg/m ³
Водопоглощение	ASTM C 97-02	5,0 %
Модуль разрыва Сухой Мокрый	ASTM C 99-87	7,2 МПа / 1040 psi 4,9 МПа / 720 psi
Предел прочности при сжатии Сухой Мокрый	ASTM C 170-06	31,2 МПа / 4525 psi 32,2 МПа / 4670 psi
Абразивная стойкость камней, подвергающихся пешеходному движению (На)	ASTM C 241-90	1,3
Прочность на изгиб Сухой Мокрый	ASTM C 880-06	5,9 МПа / 860 psi 4,5 МПа / 650 psi

Имеется декларация соответствия ЕС

Мы предлагаем материалы с характеристиками, которые могут адаптироваться к вашим требованиям. Технические данные и в целом информация, содержащаяся в настоящем Файле технических данных, основана на испытаниях, которые считаются надежными. Мы не гарантируем их точность по сравнению с последующими испытаниями из-за присущей природному камню изменчивости.

Vein cut / продольный распил камня



Cross cut / поперечный распил



YELLOW NIWALA



УХОД И ОБСЛУЖИВАНИЕ ФАСАДОВ NIWALA

Правильный уход за фасадом из натурального камня удлинит его срок службы и сохранит красивый внешний вид.

Мы рекомендуем различные способы ухода за фасадами Niwala, некоторые из которых одинаковы для всех натуральных камней, а также для строительных материалов, а другие более специфичны для этого материала.

РЕКОМЕНДАЦИИ ПО УХОДУ И ОБСЛУЖИВАНИЮ

Хороший план технического обслуживания включает профилактические меры по защите и укреплению фасада.

Периодический визуальный осмотр и очистка фасада очень важны для этого.

1. Периодические визуальные осмотры

Рекомендуется каждые три года проверять состояние природного камня на наличие трещин, признаков разрыхления, сырости и пятен. Проверять, в частности, на механическую или химическую эрозию, случайную и капиллярную влажность, признаки рыхления, трещины и трещины.

При использовании металлических изделий искать признаки коррозии и скопления воды, а также деформации. Проверьте весь фасад, чтобы убедиться в том, что плитка находится вне положения, что вертикальный уровень правильный и что плитка удерживается в правильном положении.

Рекомендуется делать фотографии, чтобы записать результаты проверок, которые послужат основой для сравнения при последующих проверках.

2. Чистка

Очистку фасада необходимо планировать с соответствующими интервалами во избежание чрезмерного накопления грязи как на самом материале Niwala, так и на трубах и элементах, используемых для отвода воды. Это позволит избежать заторов, которые могут привести к появлению влажных пятен на природном камне. Как часто это должно происходить, зависит от расположения фасада.

При очистке фасада из природного камня мы рекомендуем пользоваться услугами квалифицированных специалистов, которые всегда будут использовать наиболее подходящие средства.

Очень важно помнить об окончательном эффекте очистки камня, так как чрезмерная очистка может испортить фасад.

Мы всегда рекомендуем провести тест в области, которая не будет замечена, чтобы оценить результаты конкретного вида уборки с физической и эстетической точки зрения. Напольные покрытия, из-за их пористости, могут потребовать специальной очистки.

УХОД И ОБСЛУЖИВАНИЕ ФАСАДОВ NIWALA

2.1. Методы очистки Niwala

Важно использовать правильный метод очистки для каждого типа природного камня, чтобы не образовывались побочные продукты, которые изменяют каменные элементы или повреждают поверхность плиток.

Различные методы очистки: вода, химикаты или механические средства. Мы не рекомендуем использовать химикаты для натуральных камней, таких как мрамор, известняк, люмашеллы и, вообще, для известковых камней.

Водные методы используют действие воды для борьбы с грязью, которая накапливается с течением времени, а затем удаляется путем чистки щеткой, соскребания или скрабирования. Рекомендуется использовать щетки с щетинками из нержавеющей стали или дерева.

Водные методы

Основные методы очистки на водной основе:

- Вода под высоким давлением, по возможности горячая, регулирует давление, чтобы избежать чрезмерного воздействия на природный камень. Не очищайте одно и то же место слишком долго, чтобы избежать эрозии материала.
- Проточная вода: Этот метод используется для смягчения грязи на поверхности камня. Он требует использования большого количества воды, что может привести к появлению растворимых солей при испарении воды.
- Водяной туман: В этом методе используются капли воды и, следовательно, уменьшается количество потребляемой воды. Используется специально для удаления черной плесени.
- Пар: При использовании этого метода необходимо соблюдать особую осторожность из-за проблем, связанных с использованием высоких температур, которые могут привести к образованию выцветания.
- Атомизированная вода: Этот метод используется в труднодоступных местах.

Механические и другие методы

Механические методы основаны на использовании механического воздействия. Одним из преимуществ механической очистки является то, что она не требует использования воды, которая может сделать фасад светлее по цвету. Основными методами механической очистки являются:

- Простая механическая очистка: Этот метод основан на механическом удалении всех видов поверхностных загрязнений с помощью таких инструментов, как острые ножи или лезвия, шпатели или наждачная бумага.
- Абразивная дробеструйная обработка: Этот метод является высокоабразивным. Струя абразива может быть влажной или сухой в зависимости от того, используется ли вода. Вариант этого метода - использование микроструйного песка, в котором используются более мелкие и менее твердые абразивные частицы. При использовании этой системы необходимо помнить, что давление должно регулироваться, а тип абразива будет зависеть от количества присутствующих в нем загрязнений. Выбор будет зависеть от точечных испытаний, проведенных ранее.

Химический метод

Нивала является известняковым материалом, поэтому мы не рекомендуем использовать кислоты или подобные продукты, так как они могут повредить фасад.

Мы рекомендуем всегда следовать инструкциям фирм, специализирующихся на очистке фасадов из природного камня.

КАРЬЕР



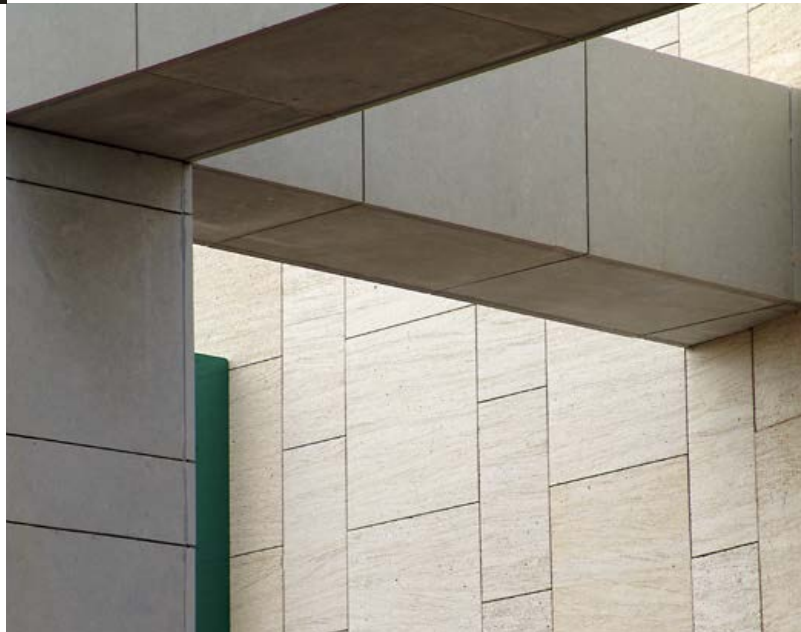
YELLOW NIWALA

Известняк, песчаник, пористый биокальцирудит. Может использоваться как с шлифованием, так и с шероховатой отделкой.



ВДОХНОВЕНИЕ

Человек также выбирает изящные линии Yellow Niwala, так как различные способы разрезания этой красивой породы, прожилки или поперечного разреза, позволяют извлечь из нее весь ее эстетический потенциал. Это идеальное золотое покрытие для украшения фасадов самых изысканных зданий.





DuvilsGroup[®]

Tel. +7 495 258-56-55

Tel. +7 495 258-56-60

dg@duvils.ru

www.duvils.ru