



ТРАВЕРТИН  
TRAVERTINO VALLANCA

ТЕХНИЧЕСКАЯ ИНФОРМАЦИЯ

**DuvilsGroup**<sup>®</sup>  
[www.duvils.ru](http://www.duvils.ru)

# TRAVERTINO VALLANCA



## TRAVERTINO VALLANCA

Сочетание тонов мягко различной интенсивности и богатая текстура создает сущность Travertino Vallanca. Способный быть элегантным в любой обстановке, он раскрывает свое очарование во внутренних и внешних пространствах.

### ПРИРОДА

Бежевые карбонатные осадочные породы биохимического происхождения, со светлыми и темными оттенками. Возникли они в результате накопления карбоната кальция из родниковой воды в озерах. Имеет низкую пористость. Его внешний вид может существенно изменяться в зависимости от разреза (прожилки или поперечного сечения) и отделки. Возраст материала приблизительно 14-15 миллионов лет (средний миоцен).

### ПОВЕРХНОСТИ\*



ПОЛИРОВАННАЯ



ШЛИФОВАННАЯ



BRUSHED

\* Другие виды обработки доступны по запросу.

### ФОРМАТЫ



ТОЛЩИНА

СЛЭБ

ПЛИТА

Нарезка под заказ

1.0 cm

1.2 cm

2.0 cm

3.0 cm



# TRAVERTINO VALLANCA

## ПРИМЕНЕНИЕ



ЭКСТЕРЬЕРЫ



УЛИЧНАЯ КЛАДКА



ВЕНТИЛИРУЕМЫЕ ФАСАДЫ



БАССЕЙНЫ



ИНТЕРЬЕРЫ



ПОЛЫ



СТОЛЕШНИЦЫ ДЛЯ ВАННОЙ

## ПРЕИМУЩЕСТВА



ОГНЕ- И ТЕРМОСТОЙКИЙ



ДОЛГОВЕЧНЫЙ



ПРОСТОТА УХОДА И ОБСЛУЖИВАНИЯ



НИЗКИЙ КОЭФФИЦИЕНТ ВОДОПОГЛОЩЕНИЯ

## — СЕРТИФИКАТЫ КАЧЕСТВА И ЭКОЛОГИИ



# TRAVERTINO VALLANCA



# TRAVERTINO VALLANCA



# TRAVERTINO VALLANCA

Характеристики	Стандарты испытаний	Значение
Петрографическое наименование	UNE-EN 12407	травертин
Видимая плотность (кг/м <sup>3</sup> )	UNE-EN 1936	2430
Открытая пористость (%)	UNE-EN 1936	8,0
Поглощение воды атмосферным давлением (%)	UNE-EN 13755	0,8
Прочность на изгиб при концентрированной нагрузке (МПа)	UNE-EN 12372	Среднее значение (МПа)
Стандартное отклонение (МПа)		9,1
Минимальное ожидаемое значение (МПа)		1,7
Снижение прочности при изгибе после 48 циклов замораживания-оттаивания (%)	UNE-EN 12371:02	5,8
Снижение прочности при изгибе после 48 циклов замораживания-оттаивания (%)	UNE-EN 12371:02	18
Сопrotивление истиранию (мм)	UNE-EN 1341 Anexo Annex C	26,0
Разрывная нагрузка на дюбель-отверстие (N)	UNE-EN 13364	1350
Огнеупорность	Решение Комиссии 96/603/EC	Clase A <sub>1</sub>

Имеется декларация соответствия ЕС

Мы предлагаем материалы с характеристиками, которые могут адаптироваться к вашим требованиям. Технические данные и в целом информация, содержащаяся в настоящем Файле технических данных, основана на испытаниях, которые считаются надежными. Мы не гарантируем их точность по сравнению с последующими испытаниями из-за присущей природному камню изменчивости.

## УХОД И ОБСЛУЖИВАНИЕ

Природный камень считается высококачественным покрытием, которое отвечает всем физическим, химическим и строительным требованиям для выполнения хорошего проекта с доказанной рентабельностью, благодаря своей долговечности и низкой стоимости обслуживания по сравнению с другими материалами, такими как керамогранит и искусственный камень.



Твердость и срок службы природного камня можно увеличить при хорошем выборе материала отделки, обработки и дальнейшего обслуживания.



Вода - лучшее чистящее средство. Однако, когда речь идет о чистке и дезинфекции, рекомендуется использовать очистители с рН-балансом (7-10 рН).



Никогда не используйте агрессивные моющие средства, такие как отбеливатель, аммиак, средства для удаления накипи и т.д.



Никогда не используйте металлическую посуду, так как она может поцарапать поверхность.



В случае появления пятен старайтесь очищать их мыльной водой.

Сначала. Если пятна сохраняются, помните, что есть производители, у которых есть наборы продуктов для устранения пятен в зависимости от их происхождения.

Тип пятен	Моющее средство
Оils	Раствор разбавленной в воде кислоты (Разбавленный уксус)
Смазки	Бикарбонат натрия и теплая вода
Вино	Вода разбавлена щелочным очистителем
Кофе	Разбавленное водой чистящее средство*
Кровь	Разбавленное водой чистящее средство*
Надписи	Разбавленное водой чистящее средство*
Краски	Средство для снятия краски и большое количество воды.
Полировка	Ацетон и много воды.

\* В случае использования отбеливателя в качестве чистящего средства, его необходимо разбавлять водой.

\* Как правило, рекомендуется начинать с низких концентраций или максимального разбавления. Постепенно увеличивайте количество, в зависимости от результатов.

\* Важно знать, что горячая вода имеет больший чистящий потенциал, чем холодная.

Помните, что, несмотря на старение, природный камень всегда можно отполировать заново, чтобы восстановить его первоначальную отделку.

## КАРЬЕР





# TRAVERTINO VALLANCA

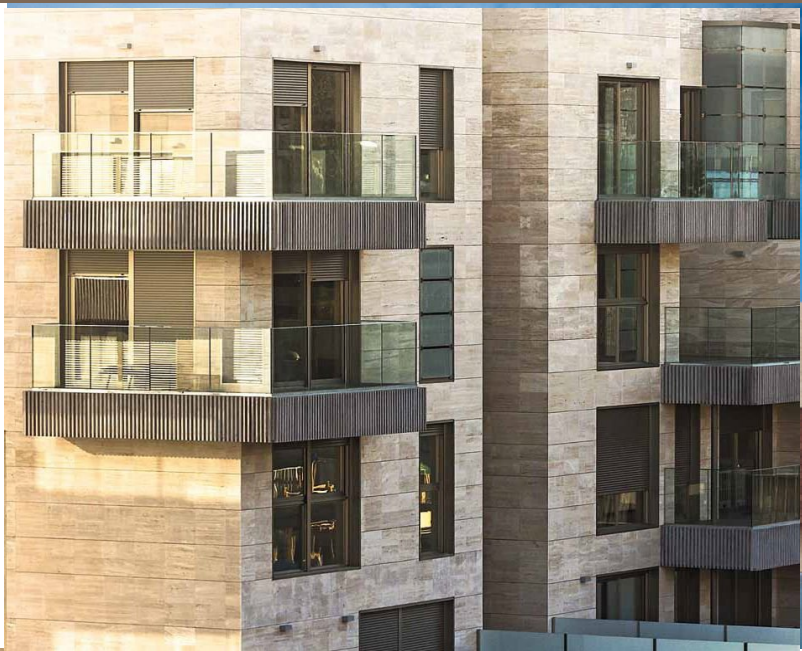
Бежевый мраморный - натуральный камень, выделяется своей красотой, низкой пористостью и низким уровнем поглощения. Его внешний вид может быть существенно изменен в зависимости от того, как он разрезан, от прожилки или поперечной артерии, или от финишной отделки.



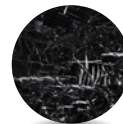
# TRAVERTINO VALLANCA

## ВДОХНОВЕНИЕ

Природа Travertino Vallanca ясна во все времена, независимо от его использования. Ее вены кажутся устроенными по секретному шаблону, что придает ей красивую гармонию. И он не только выделяется чисто декоративным измерением, Travertino Vallanca - это покрытие, которое элегантно стареет; таким образом, оно идеально подходит для украшения любого типа поверхности, будь то внутренняя или наружная.



+



CANFRANC



+



VERDE INDIO





**DuvilsGroup®**

Tel. +7 495 258-56-55

Tel. +7 495 258-56-60

[dg@duvils.ru](mailto:dg@duvils.ru)

[www.duvils.ru](http://www.duvils.ru)